

novita

A KOHLER COMPANY



温水洗浄便座 貯湯式タイプ

品番: ARK-H220I (アイボリー色) / ARK-220W (ホワイト色)

※オープン価格 一般家庭用

※オープン価格の商品には本体希望小売価格を定めていません。販売店にお問い合わせください。

快適

心地よい水流で
しっかり洗う

●ムーブ洗浄

ノズルが自動で前後に動き、広範囲の汚れを
しっかり洗浄します。



●チャイルド洗浄

チャイルド洗浄中はノズル位置を10段階に
調節できます。
ノズルは以前のノズル位置をメモリーして、
ボタンを押すだけでお使いできます。



清潔

汚れをしっかりと防ぐから、
いつでもキレイ

●ノズル洗浄 クリーニング

ステンレスノズル本体を洗浄水で洗浄。
汚れが気になるノズルを3回往復洗浄します。



省エネ

節電モード暖房便座で
かしく省エネ

年間電気代

約4,110円

月間電気代

約342円

貯湯タンク方式で

2022年度 省エネ基準達成率 **120%**

節電モード
暖房便座 **29%**

当社調べ。効果は使用環境によって
異なります。4人家族(夫婦2人子供2人)
着座12回/日とした場合

年間消費電力 **215Wh/年**(節電モード:152kWh/年)

※出典: 経済産業省 資源エネルギー庁

「省エネ性能カタログ2021年版」の年間消費電力量に基づき、新電力料金目安単価を27円/kWh(税込)として試算しています。(電力会社ならびにご家庭の使用電力によって異なります。)

※年間消費電力量は4人家族(男性2人・女性2人)で使用の場合[室温:5℃(冬季)・15℃(春秋季)・28℃(夏季)、水温:15℃]。おしり洗浄使用1日4回、ビデ洗浄使用1日8回、男性小用1日4回で省エネ法の測定方法に準拠し、標準品を測定して計算しました。()内は8時間切設定による節電をしない場合の年間消費電力量です。

※メーカー調べ

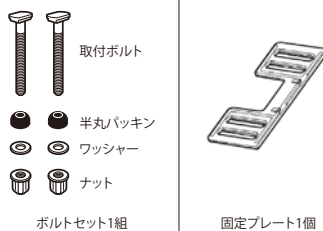
日本国内専用のため交流100V以外でのご使用はおやめください。火災、感電のおそれがあります。(ONLY FOR JAPAN / 100V AC)

仕様

モデル名	ARK-H220W (ホワイト)	ARK-H220I (アイボリー)
JANコード	8807977110495	8807977110518
電源	AC100V、50/60Hz	
定格消費電力	662W	
給水方式	タイプ	水道直結式
	使用可能な給水圧力	0.07~0.75MPa (0.7~7.5kgf/cm ²)
	おしり洗浄 (L/min)	0.55~0.75L
温水洗浄装置	ビデ洗浄 (L/min)	0.55~0.75L
	水勢調節	おしり洗浄、ビデ洗浄各3段階 (弱、中、強)
	温水温度調節	3段階調節 (約34°C~40°C)、およびヒーターオフ
	ノズルの位置調節	おしり洗浄6段階、ビデ洗浄6段階
	温水ヒーター	600W
	温水タンクの容量	約0.67L
	安全装置	温度過熱防止スイッチ、温度ヒューズ、水位センサー
暖房便座装置	便座の温度調節	3段階調節 (約33°C~40°C)、およびヒーターオフ
	便座ヒーター	50W
	安全装置	温度ヒューズ
節電モード	一般節電	
その他の安全装置	漏電遮断回路内蔵	
電源コード	長さ約1m	
使用給水温度	約5°C~35°C (推奨10°C~30°C)	

構成部品

製品固定用



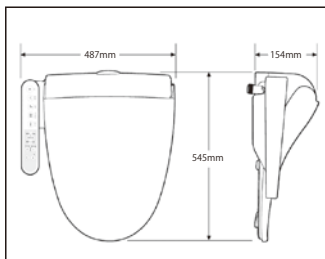
給水配管連結用



取扱説明書

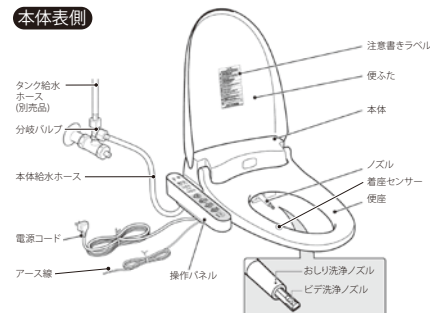


製品質量	製品サイズ
約 4.2kg	幅 約 487mm 長さ 約 545mm 高さ 約 154mm



製品の構造と各部のなまえ

本体表側

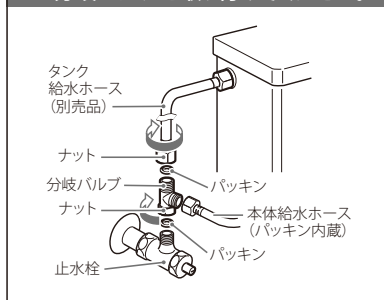


取り付けかた

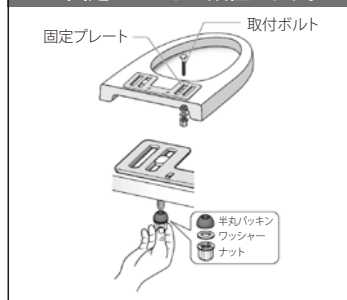
1. お使いの便座を取り外します。



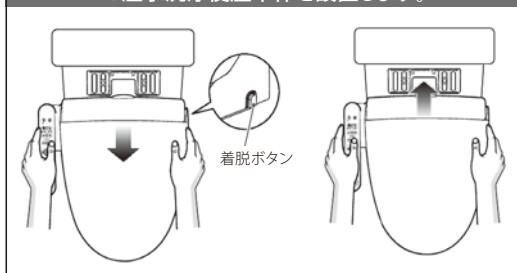
2. 分岐バルブを取り付けてください。



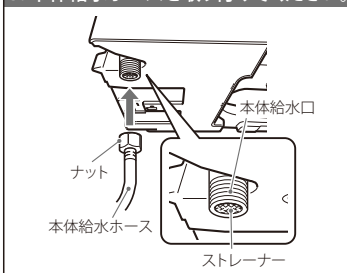
3. 固定プレートを設置します。



4. 温水洗浄便座本体を設置します。



5. 本体給水ホースを取り付けてください。



6. 動作確認



- 本カタログに記載しております商品および機能は一般家庭用であり業務用および車両、船舶などでの使用に適しませんので、ご注意ください。
- これらの製品は、日本国内用に設計されているため海外では使用できません。また、アフターサービスもできません。
(These products are designed for use only in Japan and cannot be used in any other country. No servicing is available outside of Japan.)

⚠️ 安全に関するご注意

- 本製品は家庭用です。家庭用以外 (店舗などでの長時間使用や不特定多数の人の使用など) では使用しないでください。
- ご利用の前に取扱説明書をよくお読みの上、正しくお使いください。
- 定格15A以上の電源コンセントに直接接続してお使いください。火災の原因となります。
- アースを確実に取り付けてください。故障や漏電のときに感電する恐れがあります。
- 浴室などの湿気の多い場所には据え付けしないでください。
- 低温やけどの恐れがありますので、ご使用時間や温度にご注意ください。
- 上水道の水をご使用ください。
- 設置工事は添付の取扱説明書に従って確実に行ってください。
- 化学療法を受けているかた、免疫不全症のかたなど、極度に免疫力が低下して医師の治療を受けているかたは、使用に際し医師にご相談ください。身体への著しい障害をまねく恐れがあります。

INTERTEC
International Trading and Education for Contribution

インターテック生活家電ご相談センター

詳しくはホームページで <https://www.inter-tec.net/ark-support/>

問い合わせはメールで info@inter-tec.net

- このカタログの内容については右記の販売店にお問い合わせください。または、上記におたずねください。
- 商品の色は、印刷の具合で実物と若干異なる場合があります。
- 商品のデザイン・仕様・補修用性能部品などは改善のため予告なく変更することがあります。
- お客様からご提供いただいた個人情報は、ご相談への回答、カタログ発送などの情報提供に利用いたします。



お買上は当店で